



Élaborer des dispositifs de sécurité basés sur des données avec People Density Prediction

Le service People Density Prediction de Swisscom Broadcast se base sur les données mobiles de Swisscom ainsi que sur d'autres paramètres pour calculer la densité de personnes attendue à un endroit précis et à une heure donnée.



Les responsables de la protection de la population et du Crowd Management élaborent des concepts de sécurité sur la base de faits avérés.



La représentation visuelle des données restitue l'évolution heure par heure.



L'algorithme tient compte de la météo, un facteur clé pour le comportement des personnes.



Les grands événements peuvent être saisis individuellement et représentés sur une heat map.

Vos avantages

Planification simple et efficace

Grâce à la simplicité de représentation des données et aux prévisions en temps réel, vous avez une meilleure vision de l'événement.

Approche par scénarios

Vous êtes en mesure de comparer un grand nombre de situations en un temps record.

Optimisation des coûts

Grâce à une planification ciblée, vous pouvez optimiser les temps d'intervention et les coûts qui y sont liés.

Base de décision transparente

Décisions sont prises sur la base de données et sont donc vérifiables à tout moment.

Prestations

- Au moment de l'onboarding, nous vous expliquons le service, déterminons ensemble les zones et relevons les données clés.
- Lors de la configuration, nous créons les zones, entraînons l'algorithme et créons les utilisateurs.
- Exploitation et dépannage.
- Portail clients pour signaler les dérangements
- Améliorations et extensions permanentes des fonctions existantes.

Options

- Possibilité d'intégration des données de densité de personnes dans votre système de gestion des interventions par API.
- Autres adaptations spécifiques au client possibles sur demande.

Fonctions de base

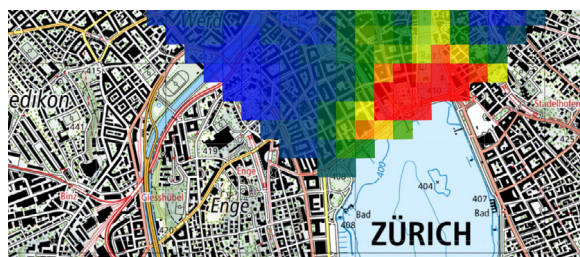
- Accès par URL avec authentification à double facteur
- Libre choix des formes et tailles des zones jusqu'à une superficie totale de 10 km².
- Affichage de la densité de personnes par blocs de 100 x 100 mètres.
- Affichage de jusqu'à 2 ans de données historiques et prévisions. Les prévisions sont basées sur les données météorologiques de MétéoSuisse pour les 7 jours à venir et sur les données historiques moyennes pour les jours suivants.
- Affichage de données supplémentaires telles que l'évolution de la densité de personnes et la répartition par tranches d'âge au sein d'une zone au fil de la journée.

Protection des données

- Pour des raisons de protection des données, aucune valeur n'est indiquée lorsque la densité de personnes est faible.
- Les données ne permettent pas d'identifier les personnes.

Calcul de la densité de personnes

La densité de personnes correspond au temps de présence cumulé des personnes dans un carré de 100 x 100 mètres, extrapolé au nombre total d'abonnés à la téléphonie mobile en Suisse. Calculées de manière identique sur l'ensemble du territoire, les valeurs sont facilement comparables dans le temps et dans l'espace. Toutes les données sont anonymisées et agrégées, de sorte qu'il n'est pas possible d'identifier des personnes individuelles.



La carte indique l'évolution de la densité de personnes heure par heure.